

Commune de Somme Leuze

Nicolas Chisogne

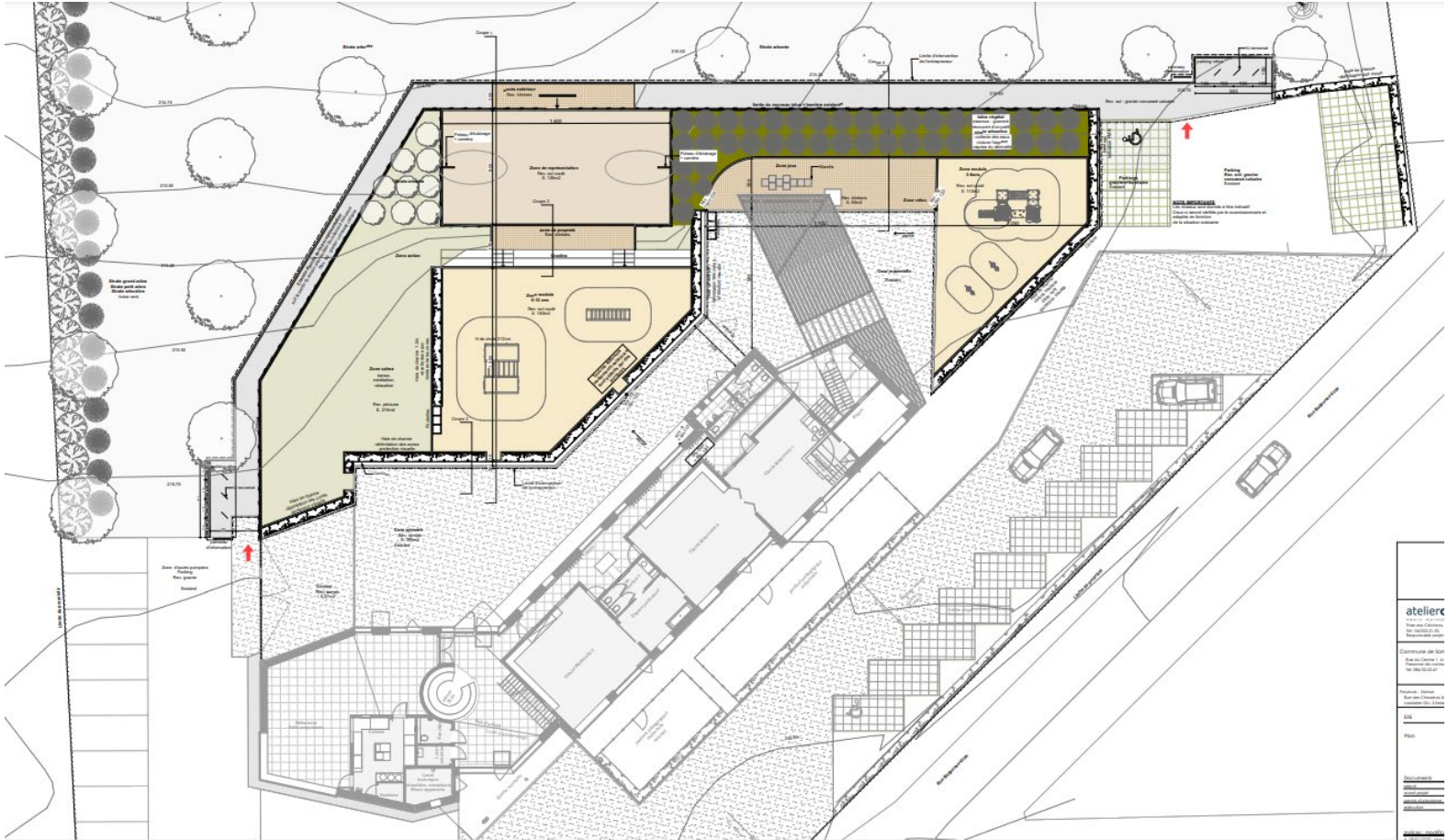
Coordinateur ATL







Après





REDMI NOTE 9
AI QUAD CAMERA







PROJET

RÉNOVATION RÉSERVE ÉDUCATIVE

Arville

01

Contexte

02

Public Cible et Objectifs

03

Partenaires et Rôles

04

Planifications et Aménagements

05

Forces et Freins

06

"Biodivercité"



Ancienne réserve pédagogique ...

- Un professeur avec ses élèves + soutien de l'AP
- Créée sur 2 années (1992-1994)
- Exploité durant une dizaine d'années (usage scolaire) :
 - 1 mare forestière
 - 1 mare en milieu ouvert
 - plantations de haies, fruitiers et arboretum
 - observatoire à oiseaux
 - construction de nichoirs
- Laissé à l'abandon (retraite du professeur)



AES école Arville // plaines CJLg

Description des lieux: 2 pièces + WC+ local "calme" + vestiaire
Une cour de récréation avec des jeux au sol, "clôturée"

Public: enfants de l'école, dont ceux qui fréquentent l'accueil (mercredi PM)

PA: "chantier en cours"

- => changement personnel (Responsable de projet)
- => nouvel agrément AES communaux
- => réflexion sur les espaces extérieurs en cours

Frein à l'IEE: durée courte de l'accueil/ variation du groupe au fil des heures

Public: 15-20 enfants/ jour
=> pas forcément les mêmes que l'école
=> groupe varie au fil des jours

PA: proposer un espace de liberté encadrée , conscientiser l'enfant au respect de l'environnement et à la connaissance de la nature

Pas de frein à l'IEE:

- => bonne communication avec les parents par écrit et oralement
- => équipement adapté requis

DECISIONS

- Maintenir l'autorisation d'occupation par CJlg + partenaires
- Octroyer un droit d'usage clair
- Organiser le nettoyage et l'évacuation des déchets
- Allouer un budget pour nettoyage et réparations de l'observatoire à oiseaux

Demande initiale: Centre jeunesse Liège (plaines), avec enfants

- orale : CATL ==> information Collège
- écrite: courrier adressé au Collège

=> droit d'usage et d'aménagement à la commune
=> intervention pour la sécurisation et "grand nettoyage"

1

Prises de contact avec potentiels partenaires et rencontre CJlg/école
Visite sur site avec les personnes intéressées
1ère rencontre avec le Collège communal

2



Mise en place d'un Comité de Gestion + rencontres

- Coordination "administrative" : CATL
- Gestion sur le terrain : école
- (en collaboration CJLg)

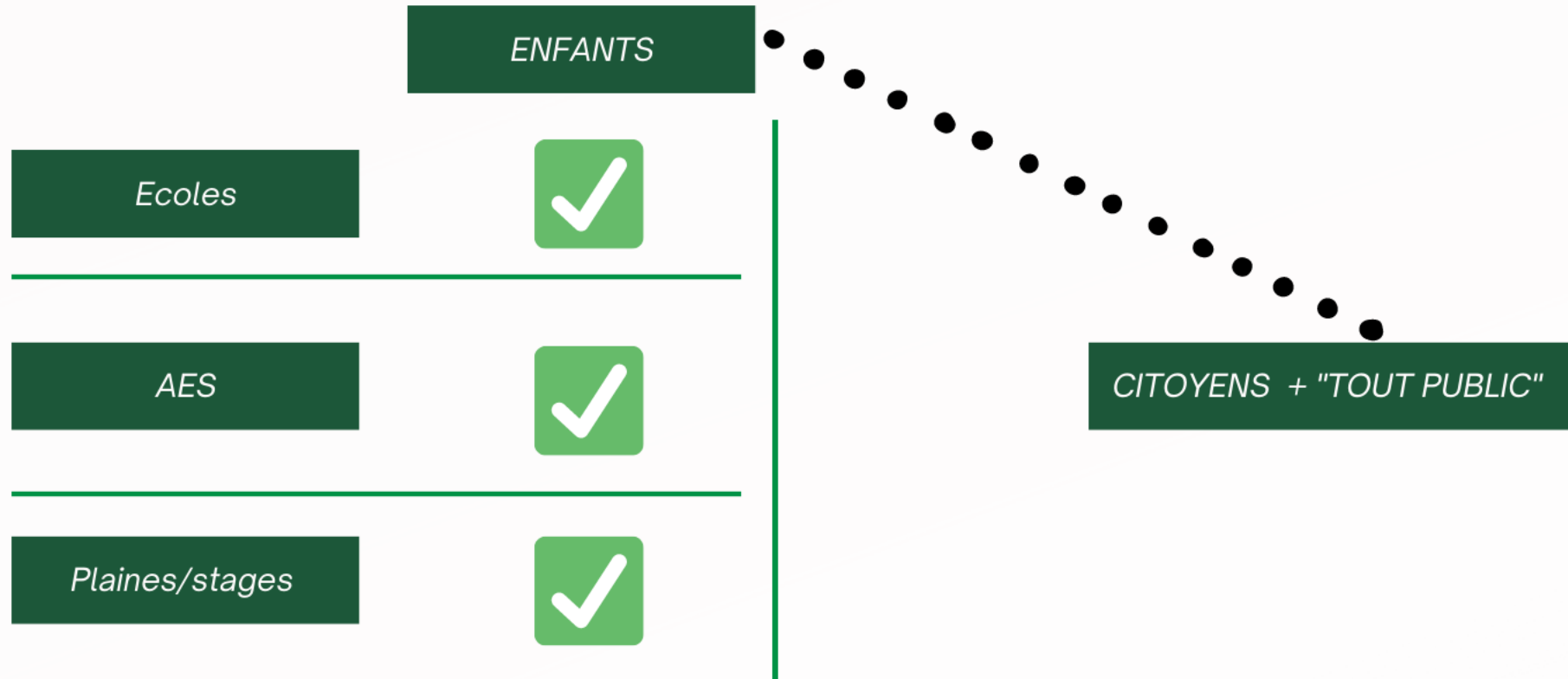
Constitution d'un dossier global

3

4

Appel à projet et début de l'aménagement

Public cible



OBJECTIFS



Rénovation d'un espace
"abandonné"

//

Amélioration des espaces
extérieurs



implication des
enfants

- nettoyage de l'espace
- divers aménagements
- entretiens annuels (mare,...)



Un espace vert
pour tous!

02

OBJECTIFS



**Terrain optimal
pour l'école du
dehors**



**Richesse des activités
et expériences à
l'extérieur**



**Sensibilisations aux
enjeux écologiques**

Cycle de la vie des écosystèmes

**Sensibilisation à
l'importance de la
préservation**

Partenaires



Ville de Saint-Hubert



Ecole
Communale Paul
Verlaine



CJLg



CRIE



DNF



Contrat de
Rivière Lesse
ASBL



Natagora

=> Revoir avec l'école
Libre

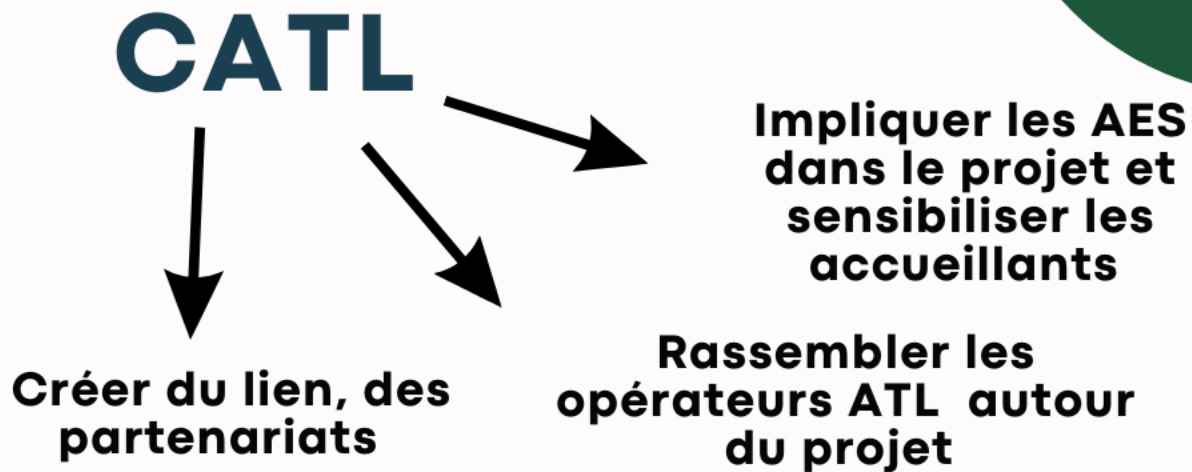


03



Soutenir le projet et les partenaires

Contribuer financièrement à la rénovation



Sales

Donner les accords



03



Organiser:

- activités extérieures
- activités sensorielles et d'éveil à la nature

Participer aux rencontres

Nettoyer, aménager avec les enfants

/En collaboration
avec l'école/

Sales

Réaliser:

- supports pédagogiques
- aménagements divers



03



Nettoyer avec les enfants

Proposer des découvertes adaptées, dès la maternelle, et approfondir les connaissances :

- approche scientifique
- approche sensorielle

Continuer l'école du dehors

Réaliser:

- supports pédagogiques et de sensibilisation (immersion)
- aménagements divers

Programmer et Participer aux animations

Veiller à la surveillance du respect des lieux

Sales

Sensibiliser les enfants au respect du lieu et de l'environnement



03



**Animer
ponctuellement**

**Conseiller et
outiller au niveau
des
aménagements**

**Accompagner l'école
du dehors**

**Relayer les
informations, les
appels à bénévoles**

Sales

**Participer aux
réflexions,
rencontres**



03



Wallonie

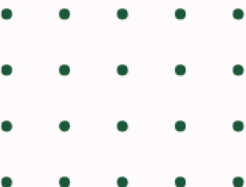
Gérer les aménagement et actions sur le site

Donner un avis, accord :

- l'abattage de certains arbres
- gestion de la réserve

Conseiller

Sales





Creusement mare, puit de lumière, Kaolin, caillebotis, plateforme d'observation,..

Caillebotis, plateforme d'observation

ZONE AQUATIQUE

rénovation observatoire à oiseaux, espace convivial

ZONE MIXTE

ZONE TERRESTRE

Projet futur Sentier Sensoriel ?



promenade "ludique" avec divers points d'observations aménagés

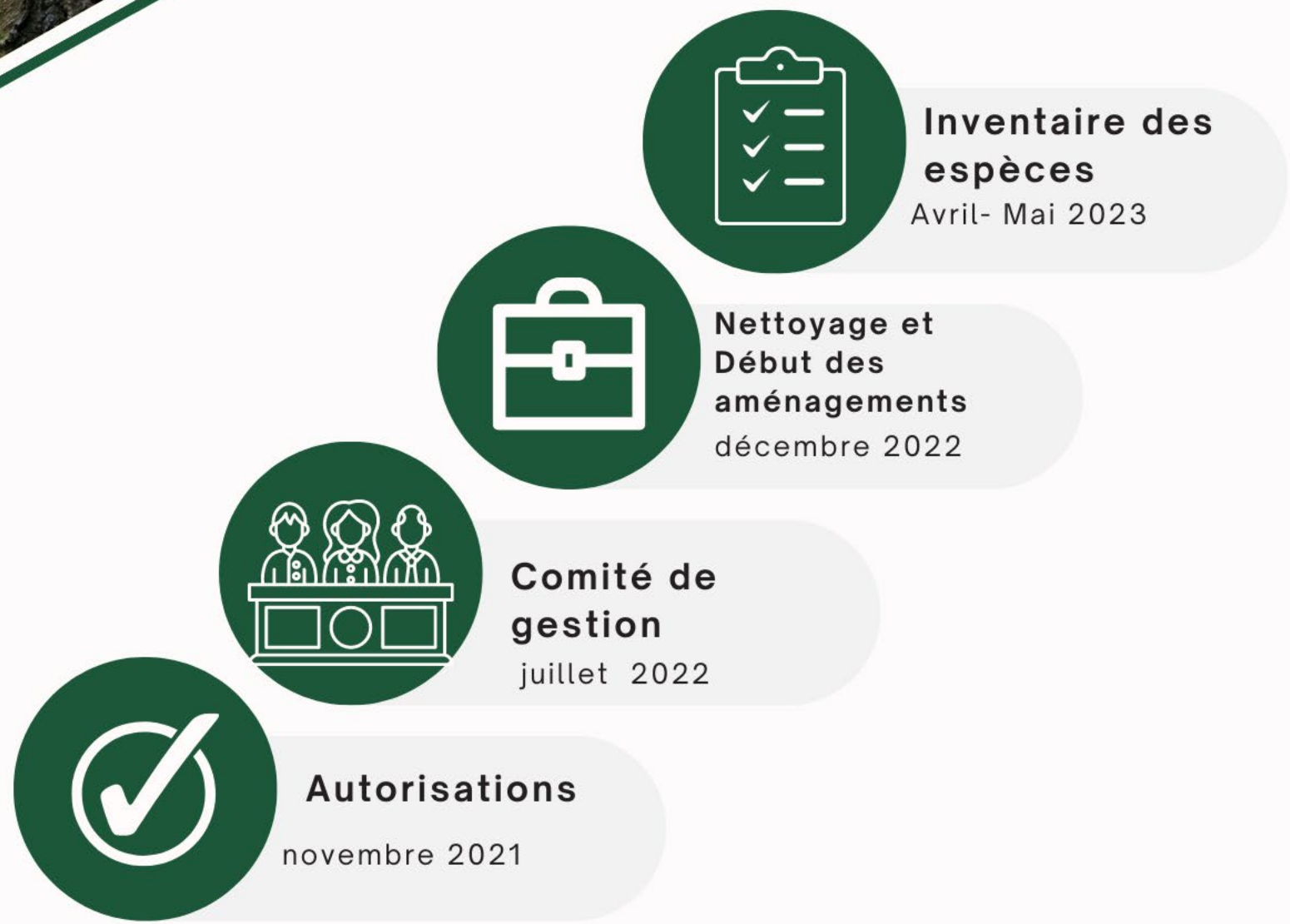


04

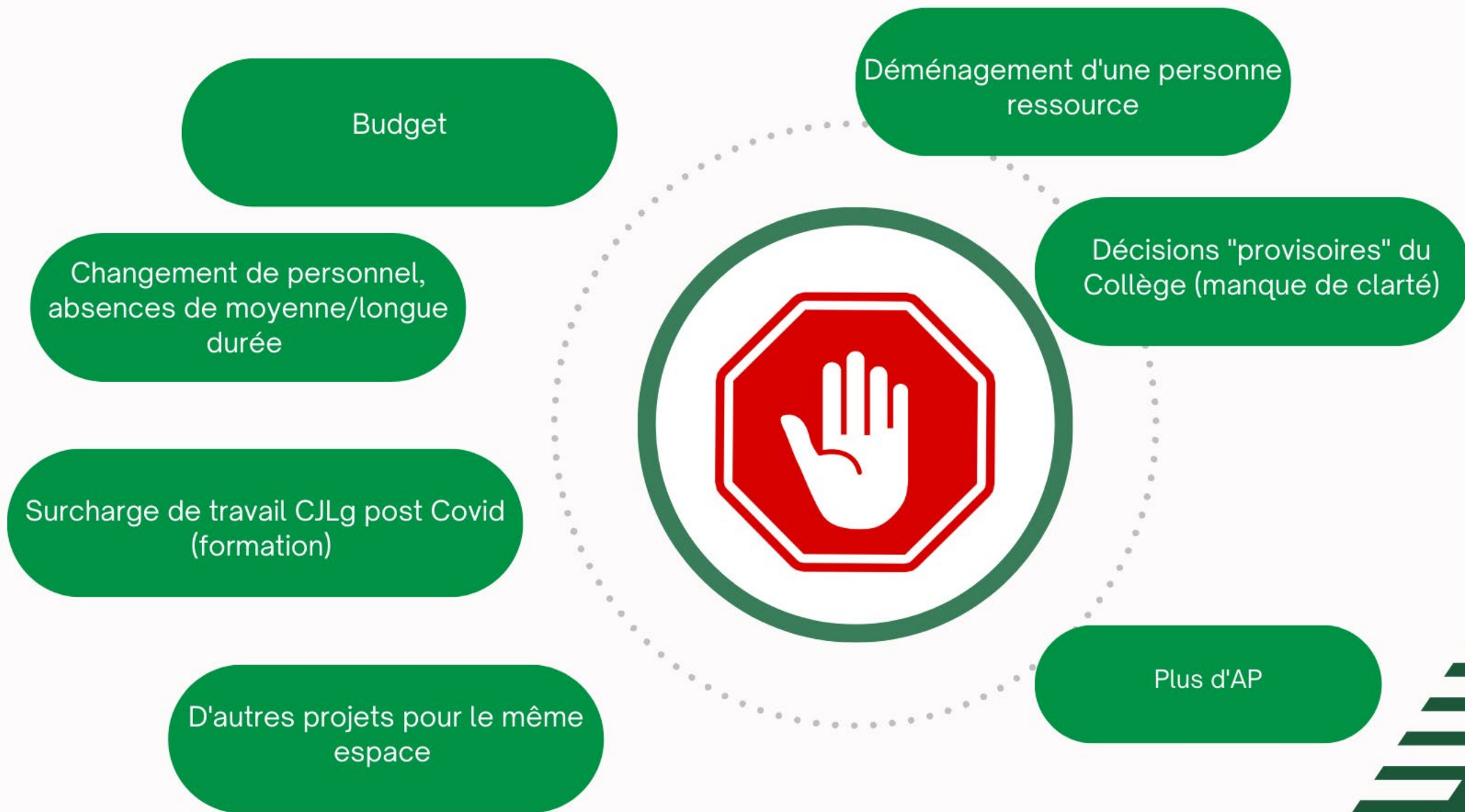
Quelques photos ...



La prochaine étape: café citoyen?



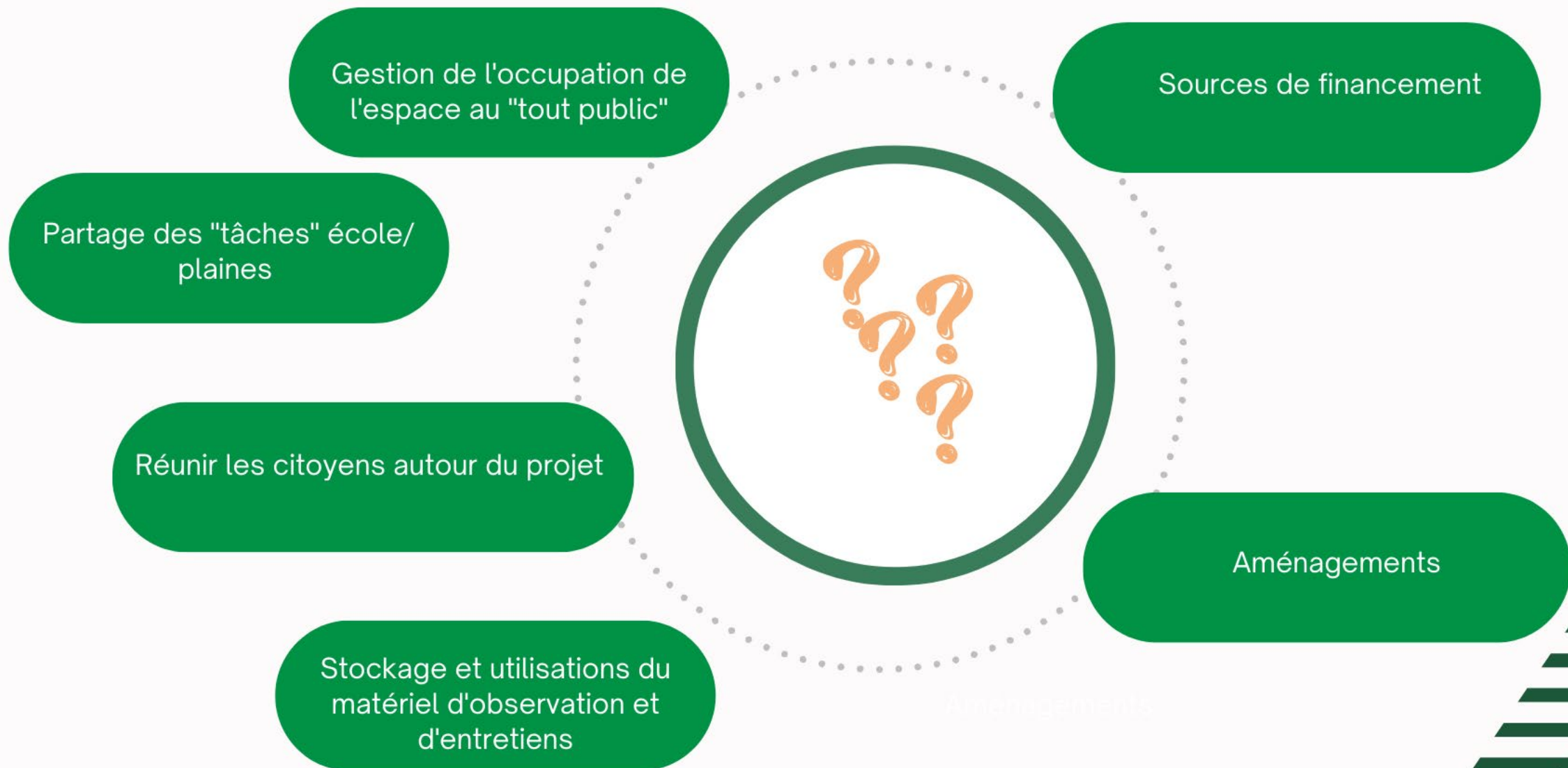
Freins



Forces



Points à éclaircir....



"Biodivercité"

QUOI?

soutien des actions de préservation et de restauration des espaces naturels et de développement de la biodiversité.

- subsides : 10000 EUR (fiches actions) et 2000 EUR "semaine de l'arbre"
- conseils

POUR QUI?

Communes wallones

Liste
d'engagements

COMMENT?

- échéances
- formulaire de demande (Guichet des pouvoirs locaux) + annexes
- Dossier de déclaration de créances



BIODIVERCITÉ



Quels sont les postes éligibles ?

Les thématiques couvertes par le subside sont les suivantes :



Biodiversité et bâti



Protection d'espèces et de sites



Cimetières nature



Sensibilisation



Lutte contre les EEE



Sentiers et chemins



Plantations




Zones humides, mares et cours d'eau




Pollinisateurs

| Type d'actions | Postes éligibles | Postes non éligibles | Documents requis | Thématique(s) adressée(s) |
|----------------|------------------|----------------------|------------------|---------------------------|
|----------------|------------------|----------------------|------------------|---------------------------|

| | | | | |
|----------------------------------------------------------------------|------------------------------------------------------------------------------------------------------------------------------------------------------------------------------|----------------------|------------------------------------------|-------------------------------------------------------------------------------------------------------------------------------------------|
| Restauration de milieux naturels (voir définition ci-dessus): | Reconstitution ou maintien d'habitats patrimoniaux (pelouse sèche, mégaphorbiaies...) sur base d'un projet élaboré avec le concours des associations ou des experts locaux . | Main d'œuvre interne | Avis d'expert ou une association locale. |  <small>PROTECTION D'ESPÈCES & DE SITES</small> |
|----------------------------------------------------------------------|------------------------------------------------------------------------------------------------------------------------------------------------------------------------------|----------------------|------------------------------------------|-------------------------------------------------------------------------------------------------------------------------------------------|

| | | | | |
|----------------------------------------------------------|-----------------------------------------------------------------------------------------------------------------------------------------------------------------------------------------------------------------------------------------------------|-------------------------------------------------------------------------------------------------------------------------------------------------------|------------------------------------------|-------------------------------------------------------------------------------------------------------------------------------------------|
| Gestion de milieux naturels : pâturage écologique | Animaux (achat ou location des animaux uniquement), clôtures fixes ou mobiles pour le pâturage écologique (le passage de la petite faune doit rester possible) sur base d'un projet élaboré avec le concours des associations ou des experts locaux | Aliments, soins, médicaments, frais vétérinaires, autres frais divers liés au maintien du troupeau, clôtures pour limiter l'accès d'espaces au public | Avis d'expert ou une association locale. |  <small>PROTECTION D'ESPÈCES & DE SITES</small> |
|----------------------------------------------------------|-----------------------------------------------------------------------------------------------------------------------------------------------------------------------------------------------------------------------------------------------------|-------------------------------------------------------------------------------------------------------------------------------------------------------|------------------------------------------|-------------------------------------------------------------------------------------------------------------------------------------------|

| | | | | |
|---------------------------------------------------------------------------------------|-----------------------------------------------------------------------------------------------------------------------------------|------------------------------------------------------|----------------------------------------------------------------|-----------------------------------------------------------------------------------------------------------------------------|
| Gestion de milieux naturels : lutte contre les espèces exotiques envahissantes | Main-d'œuvre, matériel de chantier et de protection pour une lutte contre les plantes invasives selon les techniques recommandées | Gestion des espèces animales exotiques envahissantes | Avis des Contrats de Rivière ou de l'administration régionale. |  <small>LUTTE CONTRE LES EEE</small> |
|---------------------------------------------------------------------------------------|-----------------------------------------------------------------------------------------------------------------------------------|------------------------------------------------------|----------------------------------------------------------------|-----------------------------------------------------------------------------------------------------------------------------|

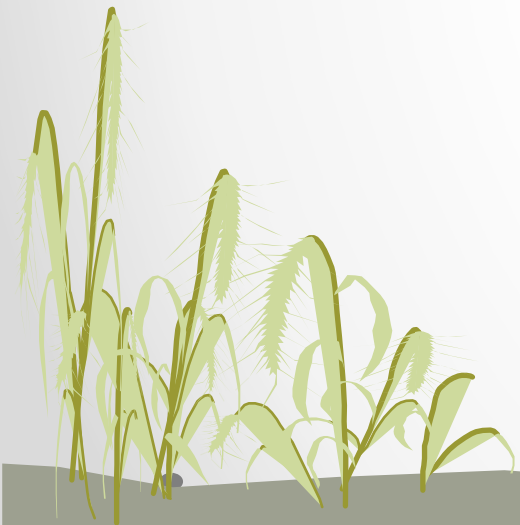
| | | | | |
|---------------------------------------------------------|---------------------------------------------------------------------------|--|--|---------------------------------------------------------------------------------------------------------------------------------------------|
| Protection d'espèces : « opérations batraciens » | Matériel pour les opérations batraciens (bâche, piquet, sceau, lampe,...) | | |  <small>PROTECTION D'ESPÈCES & DE SITES</small> |
|---------------------------------------------------------|---------------------------------------------------------------------------|--|--|---------------------------------------------------------------------------------------------------------------------------------------------|



merci

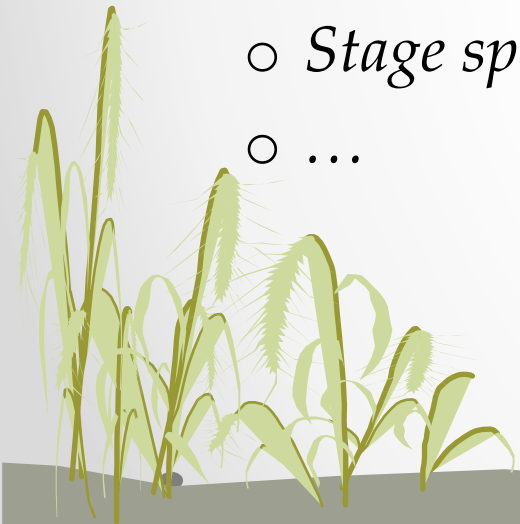
Commune de Musson

Activités estivales Accueil Temps Libre



Eté 2023

- Rigololand
- Plaine nature de Mussy-la-Ville
- Vacances à la buissonnière
- Stages divers
 - *Stage à la Ferme*
 - *Stage sportif*
 - ...



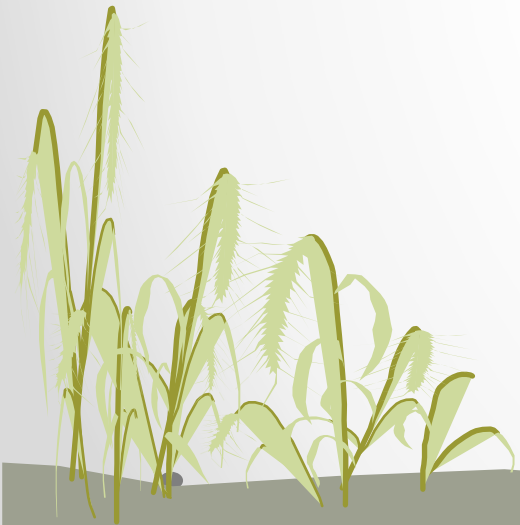
Le projet pédagogique

- Projet commun pour les différentes activités estivales
- Projet défini par la responsable ATL et les coordinateurs



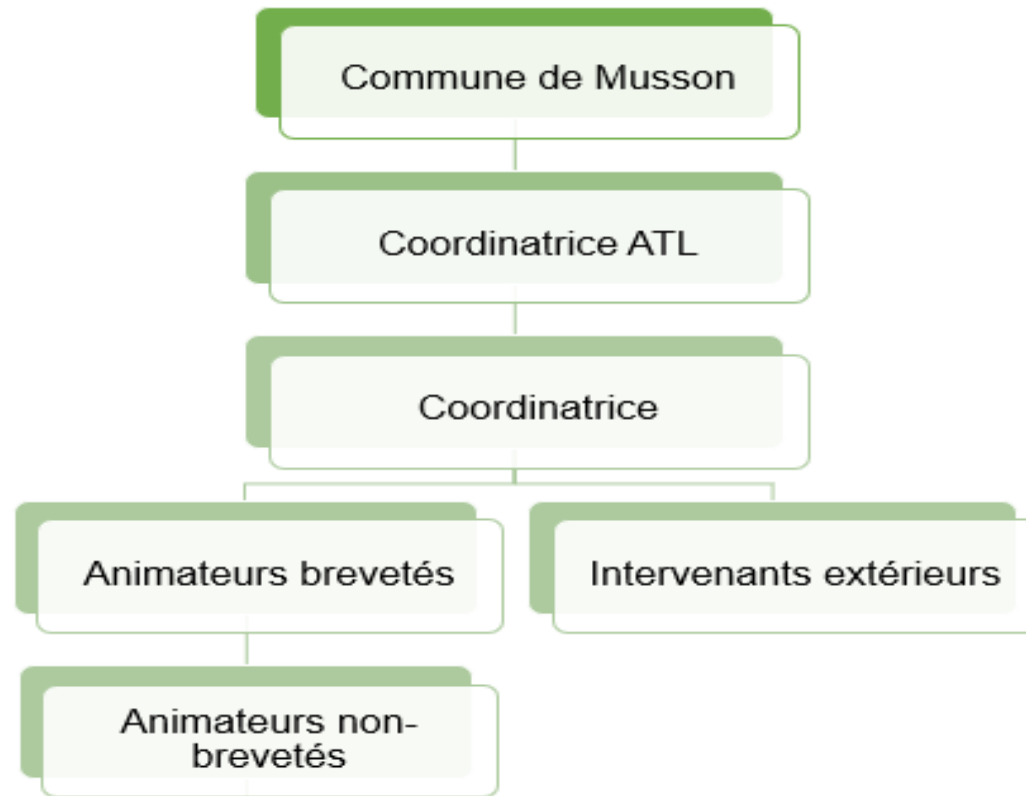
Zoom sur la plaine nature

- Organigramme
- Informations essentielles
- Aménagements
- Activités proposées



Zoom sur la plaine nature

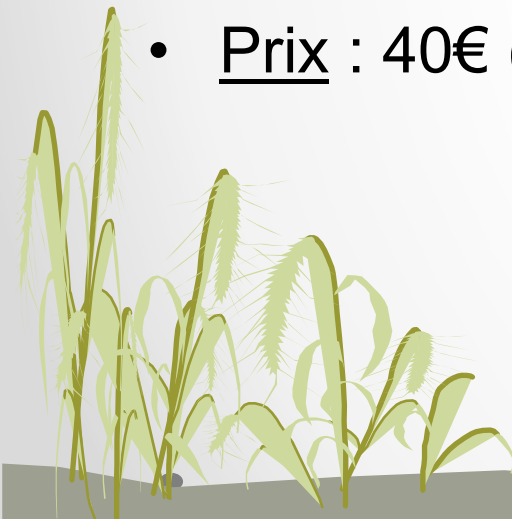
- Organigramme



Zoom sur la plaine nature

Informations pratiques

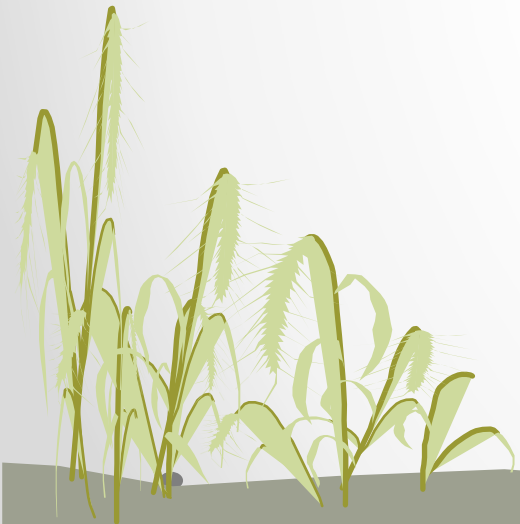
- Lieu : Ecole communale de Mussy-la-Ville
- Cible : 3-5 ans / 6-11 ans / 12-15 ans
- Horaires : 9 heures à 16 heures
garderie 7 heures 30 à 9 heures/16 heures à 18 heures
- Prix : 40€ (enfants habitants la commune) / 60€ (autres enfants)



Zoom sur la plaine nature

Aménagements

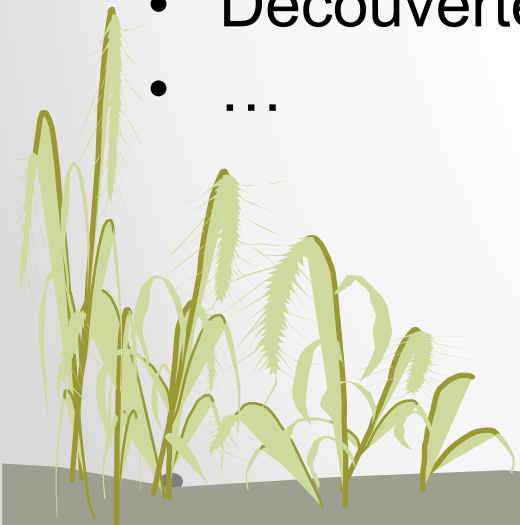
- Classes de l'école réaménagées et décorées
- Activités en extérieur
- Cabane des chasseurs mise à disposition



Zoom sur la plaine nature

Activités proposées

- Activités diverses sur le thème de la nature (bricolages-jeux-...)
- Yoga en forêt
- Initiation à la survie
- Ballades avec des guides natures
- Découverte du recyparc
- ...



?

