



## La coordinatrice ATL

Je suis là pour centraliser les informations, les redistribuer, faire le lien entre les différents acteurs, diffuser des outils,...

Vous pouvez me joindre, par exemple, pour:

*Je souhaite mettre en place un stage pour enfants*

*Je cherche des activités sur la commune pour mes enfants*

*J'aimerais diffuser l'information sur les activités que je propose à Waimes*

*J'aimerais mieux organiser les horaires de mes stages pour qu'il y ait plus d'inscrits*

Contact: Justine BOTQUIN

Place Baudouin, 1 à 4950 Waimes

080/689 178

atl@waimes.be



Contenu en partie tiré de [www.platforme-atl.be](http://www.platforme-atl.be)

A l'intention des directions des écoles communales, des responsables d'associations de parents ou d'organisations de formation permanente et d'opérateurs d'accueil.



ATL signifie Accueil Temps Libre.

Le temps libre visé est le temps entre la vie familiale et l'école, c'est-à-dire:

- le **matin et le soir**, avant et après l'école,
- Les **mercredis après-midi**,
- Les **week-ends**,
- Les **vacances** scolaires.



La coordination ATL concerne les enfants entre 2,5 et 12 ans qui habitent et/ou sont scolarisés à Waimes.

CCA

## Commission Communale de l'Accueil

Comme elle rassemble un maximum de personnes qui ont une implication à Waimes, dans le cadre de l'enfance, la commission permet de mieux coordonner l'accueil temps libre.

C'est un lieu de **rencontre**, de **coordination**, d'**impulsion** et d'**orientation**.

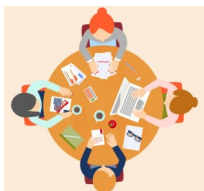
LA CCA va prochainement réaliser un **état des lieux**.



C'est une photographie de ce qui se passe sur Waimes en matière d'accueil temps libre, accompagnée d'une analyse des besoins. La commission et la coordinatrice ATL ont donc besoin de recueillir un maximum d'avis de la part des différents acteurs.



En fonction de l'état des lieux, un **programme de Coordination Locale pour l'Enfance (CLE)** sera réalisé. Il fixera les objectifs de développement de l'accueil temps libre à Waimes pour les cinq prochaines années.



La CCA se réunit environ deux fois par an.

Les participants de la commission sont répartis en cinq composantes.



NB: première réunion de la CCA : le mardi 5 novembre à 18h à la salle du Conseil dans la maison communale.